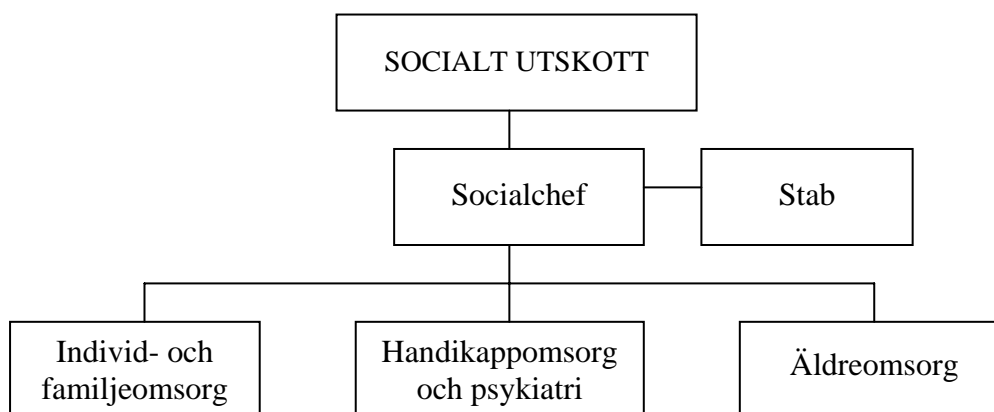




Arkivbeskrivningen är upprättad enligt 6§ 2p Arkivlagen. Kommunstyrelsen tjänar som kommunens arkivmyndighet (Arkivlag 8§ samt Arkivreglemente för Ljusnarsbergs kommun, antaget 1995-12-14 110§). Arkivbeskrivningen har till syfte att underlätta för allmänheten att ta del av allmänna handlingar. Den ska sammanfatta hur myndighetens arkiv är organiserat samt vilka uppgifter man kan finna hos myndigheten.

MYNDIGHETENS ORGANISATION OCH ARBETSUPPGIFTER

Det sociala utskottet har av Kommunstyrelsen tilldelats befogenheter att fatta myndighetsbeslut och vissa verkställighetsbeslut inom sina verksamhetsområden. Utskottet bereder också ärenden inom sitt verksamhetsområde som skall upp för beslut i Kommunstyrelsen.



Ljusnarsbergs kommuns organisation framgår av bifogade skisser (bilaga 1 och 2).

För tidigare organisationsstrukturer, kontakta kommunarkivet.

Sociala utskottet

Den sociala verksamheten omfattar administration, individ- och familjeomsorg, omsorger om utvecklingsstörda och psykiskt handikappade samt äldreomsorg inklusive kommunal hälso- och sjukvård.

Individ- och familjeomsorgen arbetar huvudsakligen individuellt inriktat och vänder sig till enskilda och familjer som har svårigheter av skiftande slag. De dominerande inslagen är ekonomiska problem, missbruksproblem, barn och ungdomar som på olika sätt far illa, samt familjerätt.

Handikappomsorg och psykiatri: I kommunen finns tre bostäder med särskild service för vuxna utvecklingsstörda, hjärnskadade samt psykiskt handikappade som har dygnet runt bemanning. Kommunen bedriver också daglig verksamhet där även personer utanför dessa boenden deltar.

Äldreomsorgen inkl. kommunal hälso- och sjukvård omfattar särskilda boendeformer, stöd i hemmet, rehabilitering och hemsjukvård.

FÖRHÅLLET MELLAN ARBETSUPPGIFTER OCH HANDLINGAR HOS MYNDIGHETEN

Handlingsflödet i myndighetens olika verksamheter framgår av dokumenthanteringsplanen (under upprättande). I arkivförteckningen upptas de viktigare handlingsslag som bevaras för framtiden.

SÖKINGÅNGAR I ARKIVEN

Sökningångar i arkiven är i första hand arkivförteckningen och diariet men även dokumenthanteringsplanen (under upprättande) och nämndprotokollen.

ARKIV HOS MYNDIGHETEN

Myndighetens centralarkiv finns i Kommunhuset, Gruvstugutorget, 714 80 Kopparberg

Myndigheten förvarar handlingar fr o m omkring år 1900. Äldre handlingar finns i Uppsala landsarkiv, med undantag för vissa handlingar från kommunalnämnden samt vissa handlingar från skolor, vilka finns från 1860-talet och framåt.

Delar av myndighetsarkivet utanför Kommunhuset

Följande enheter förvarar delar av myndighetsarkivet:

- Individ- och familjeomsorgens lokaler, Gruvstugutorget
- Äldreomsorgen: Sjukhemmet, servicehuset Solgården, servicehuset Treskillingen, gruppboendet Heden samt dagrehabilitering och arbetsterapi.
- Handikappomsorg och psykiatri: gruppboendet Kata, gruppboendet Bergsmansvägen, gruppboendet Ängen, dagcenter samt personliga assistenters handlingar hos resp. brukare.

SEKRETESS

Vanligen förekommande sekretessregler för myndigheten är;

- 7 kap 1 § Sekretesslagen (SFS 1980:100) Patientjournaler
- 7 kap 4 § Sekretesslagen (SFS 1980:100) Socialtjänstens personakter m.fl.

Kommunstyrelsen är registeransvarig för de personregister som styrelsen förfogar över (enligt Personuppgiftslagen SFS 1998:204) samt ansvarig för kommunens anslagstavla.

GALLRING

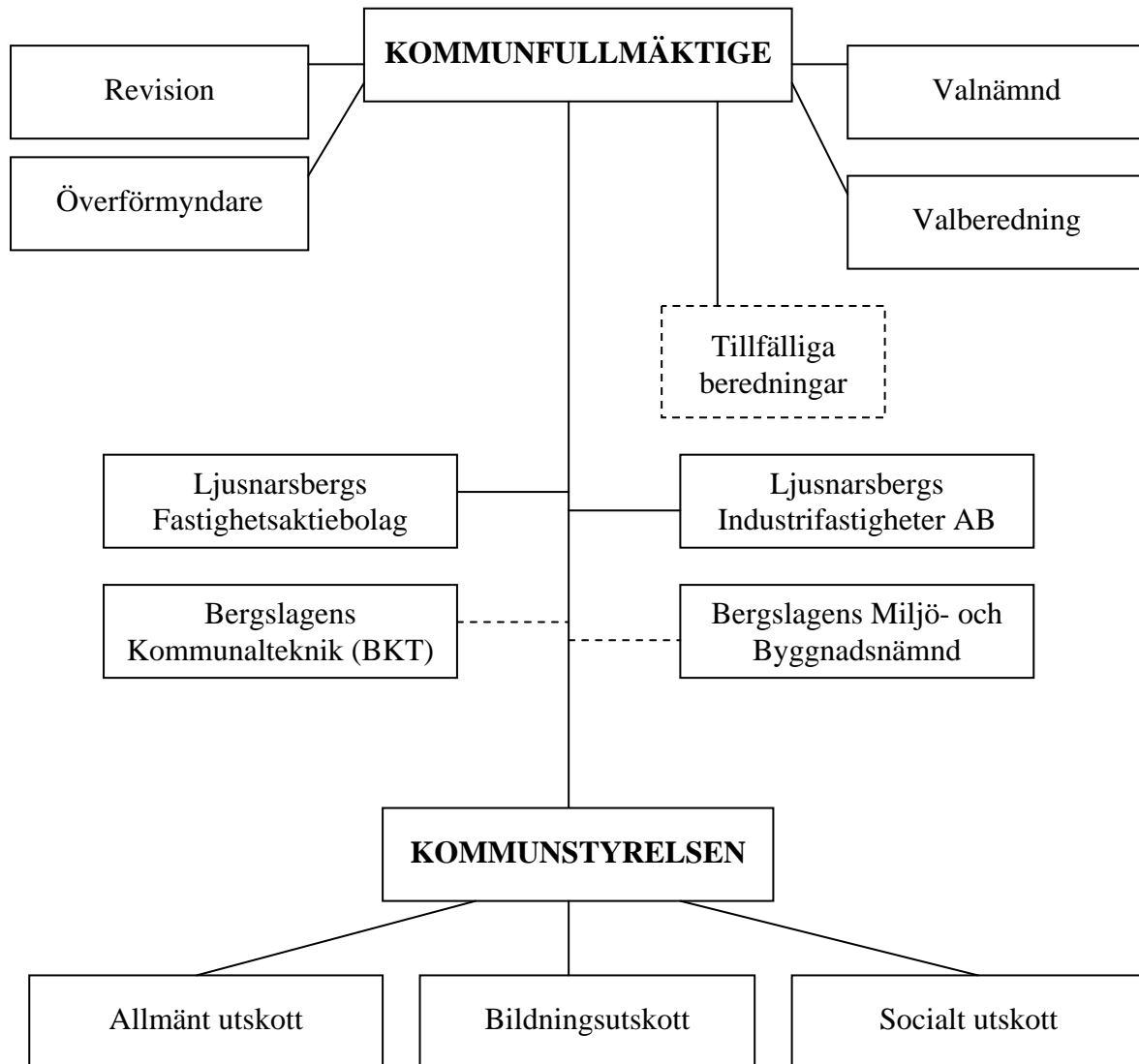
Gallring sker enligt antagen dokumenthanteringsplan för respektive avdelning. Se bifogade dokumenthanteringsplaner (under upprättande).

ARKIVANSVAR

Senaste instruktion för arkivvården vid myndigheten antogs genom arkivreglemente för Ljusnarsbergs kommun 1995-12-14. På varje enhet finns arkivredogörare utsedda som har det löpande ansvaret inom verksamheten. På kommunens kansliavdelning arbetar Ann-Mary Jansson-Kaare och Lena Holmberg vilka har god överblick över kommunens arkiv. Arkivansvarig är kommunchefen, arkivarie är Malin Hedström.

Arkivbeskrivningen upprättad/ändrad av

Malin Hedström
Arkivarie

*Anmärkning:*

Bergslagens Kommunalteknik (BKT) bildades våren 2003 som ett tekniskt kommunalförbund i norra Örebro län bestående av Hällefors, Lindsberg, Ljusnarsberg samt Nora kommuner med säte i Nora.

Bergslagens Miljö- och Byggnadsnämnd (BMB) är en gemensam nämnd för Hällefors, Lindsberg, Ljusnarsberg och Nora kommuner. Den bildades 2004-01-01 med säte i Lindsbergs kommun.



Anmärkning:

Central administration/gemensam verksamhet innehåller bl.a. följande funktioner; ekonomi, inköp, personal, löner, kansli, näringsliv, turism, informationsteknik, krisberedskap och räddningstjänst.