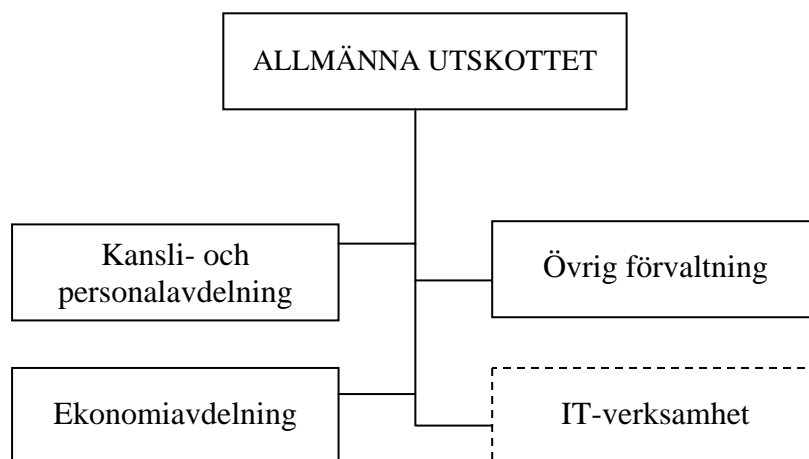




Arkivbeskrivningen är upprättad enligt 6§ 2p Arkivlagen. Kommunstyrelsen tjänar som kommunens arkivmyndighet (Arkivlag 8§ samt Arkivreglemente för Ljusnarsbergs kommun, antaget 1995-12-14 110§). Arkivbeskrivningen har till syfte att underlätta för allmänheten att ta del av allmänna handlingar. Den ska sammanfatta hur myndighetens arkiv är organiserat samt vilka uppgifter man kan finna hos myndigheten.

## MYNDIGHETENS ORGANISATION OCH ARBETSUPPGIFTER

Det allmänna utskottet har tilldelats befogenheter att fatta myndighetsbeslut och vissa verkställighetsbeslut inom sina verksamhetsområden. Utskottet bereder ärenden inom sitt verksamhetsområde som skall upp för beslut i Kommunstyrelsen.



*Ljusnarsbergs kommuns organisation* framgår av bifogade skisser (bilaga 1 och 2).

För tidigare organisationsstrukturer, kontakta kommunarkivet.

### Allmänna utskottet

Det allmänna utskottet omfattar kansli- och personalavdelning, ekonomiavdelning samt övrig förvaltning. *IT-verksamheten* ingick sedan 2005-01-01 under Hällefors kommuns organisation.

*Kommunkansliet* är kommunens centrala administrativa organ och svarar för registrering, beredning och protokollförande av ärenden inför politiska beslut i Kommunfullmäktige samt Kommunstyrelsen och dess utskott.

*Personalfrågorna* rör förhållandet mellan kommunen som arbetsgivare och dess arbetstagare. Kommunstyrelsen har ansvaret för att genomföra alla förhandlingar på kommunens vägnar samt att lämna uppdrag som avses i den kommunala delegationslagen (SFS 1954:130) m.m.

*Ekonomiavdelningen* ansvarar för de kommunala verksamheternas ekonomi och dess planering. Arbetsuppgifterna innefattar bl.a. upphandling, löpande budgetuppföljning, redovisning och bokslut samt delårsbokslut.

Den *övriga förvaltningen* utgörs av Turistbyrå, krisberedskap, folkhälsoarbete m.m.

## **FÖRHÅLLANDET MELLAN ARBETSUPPGIFTER OCH HANDLINGAR HOS MYNDIGHETEN**

Handlingsflödet i myndighetens olika verksamheter framgår av respektive dokumenthanteringsplan (under upprättande). I arkivförteckningen upptas de viktigare handlingsslag som bevaras för framtiden.

## **SÖKINGÅNGAR I ARKIVEN**

Sökingångar i arkiven är i första hand arkivförteckningen och diariet men även dokumenthanteringsplanen (under upprättande) och nämndprotokollen.

## **ARKIV HOS MYNDIGHETEN**

Myndighetens centralarkiv finns i Kommunhuset, Gruvstugutorget, 714 80 Kopparberg

Myndigheten förvarar handlingar fr o m omkring år 1900. Äldre handlingar finns i Uppsala landsarkiv med undantag för vissa handlingar från kommunalnämnden samt vissa handlingar från kommunens skolor vilka finns från 1860-talet och framåt.

## **Delar av myndighetsarkivet utanför Kommunhuset**

Följande enheter förvarar delar av myndighetsarkivet:

- Turistbyrå: fakturor, egenproducerade brochyror, m.m.

## **SEKRETESS**

Vanligen förekommande sekretessregler för myndigheten är;

7 kap 11 §§ Sekretesslagen (SFS 1980:100) Personalhandlingar

Kommunstyrelsen är registeransvarig för de personregister som styrelsen förfogar över (enligt Personuppgiftslagen SFS 1998:204) samt ansvarig för kommunens anslagstavla.

## **GALLRING**

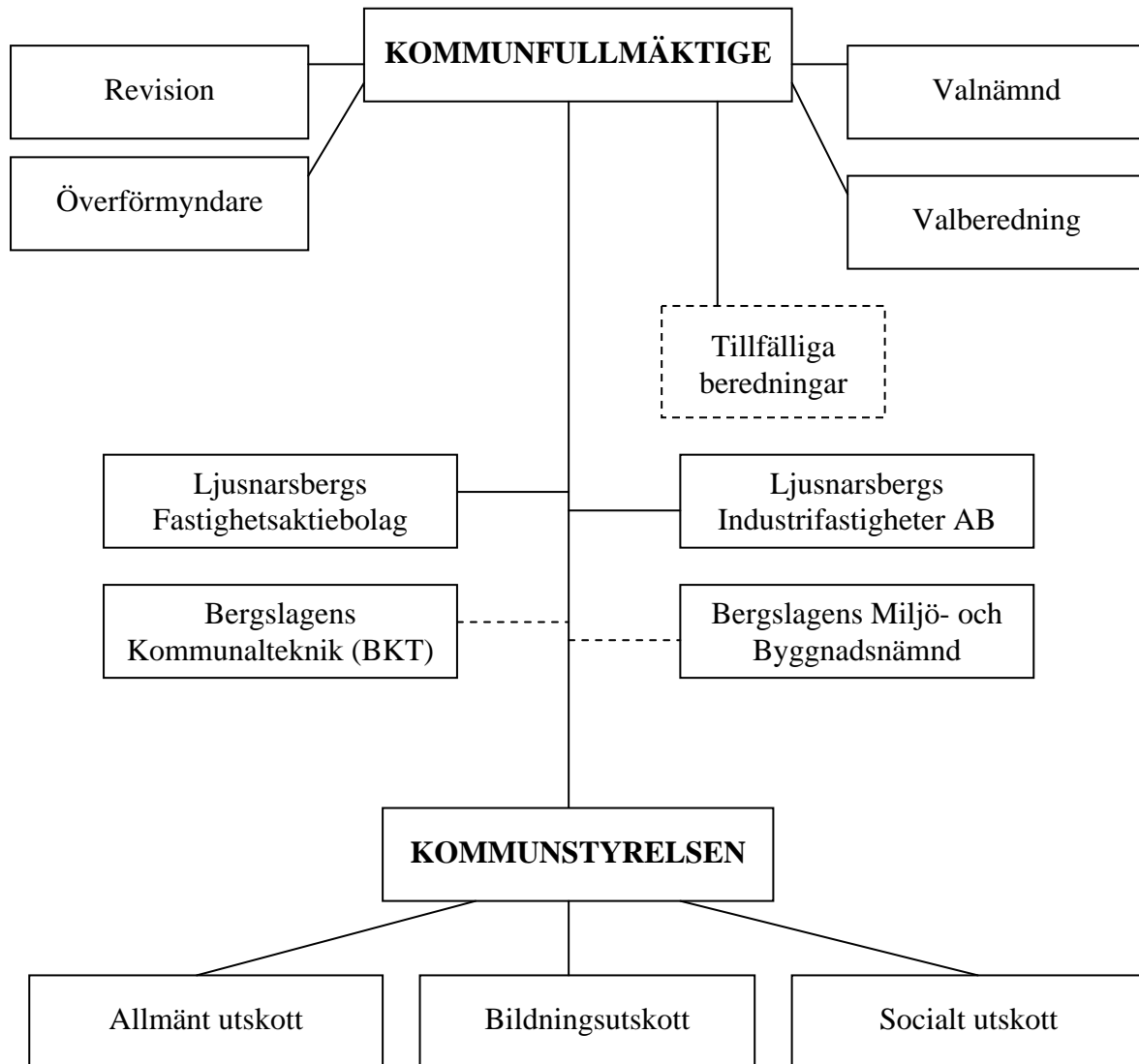
Gallring sker enligt antagen dokumenthanteringsplan för respektive avdelning. Se bifogade dokumenthanteringsplaner (under upprättande).

## **ARKIVANSVAR**

Senaste instruktion för arkivvården vid myndigheten antogs genom arkivreglemente för Ljusnarsbergs kommun 1995-12-14. På varje enhet finns arkivredogörare utsedda som har det löpande ansvaret inom verksamheten. På kansliavdelningen arbetar Ann-Mary Jansson-Kaare och Lena Holmberg vilka har god överblick över kommunens arkiv. Arkivansvarig är kommunchefen, arkivarie är Malin Hedström.

Arkivbeskrivningen upprättad/ändrad av

Malin Hedström  
Arkivarie

*Anmärkning:*

*Bergslagens Kommunalteknik (BKT)* bildades våren 2003 som ett tekniskt kommunalförbund i norra Örebro län bestående av Hällefors, Lindesberg, Ljusnarsberg samt Nora kommuner med säte i Nora.

*Bergslagens Miljö- och Byggnadsnämnd (BMB)* är en gemensam nämnd för Hällefors, Lindesberg, Ljusnarsberg och Nora kommuner. Den bildades 2004-01-01 med säte i Lindesbergs kommun.



*Anmärkning:*

Central administration/gemensam verksamhet innehåller bl.a. följande funktioner; ekonomi, inköp, personal, löner, kansli, näringsliv, turism, informationsteknik, krisberedskap och räddningstjänst.