

Kommunstyrelsens sammanträde

2016-10-26

Ärende	
10	Uppföljning av elevantal i förskoleklass, grundskola och särskola
Egna anteckningar	

Bos § 125

Dnr KS 0046/2016

**Uppföljning av elevantal i förskoleklass, grundskola och
särskola****Ärendebeskrivning**

Bildningschef Anders Nordlund redovisar antalet elever i förskoleklass, grundskolan och särskola. Per den 30 september 2016 har förskoleklassen 38 elever och grundskolan 318 elever, grundsärskolan 3 elever samt internationella klasserna 85 elever. Av de totalt 444 eleverna är 33,6 procent nyanlända.

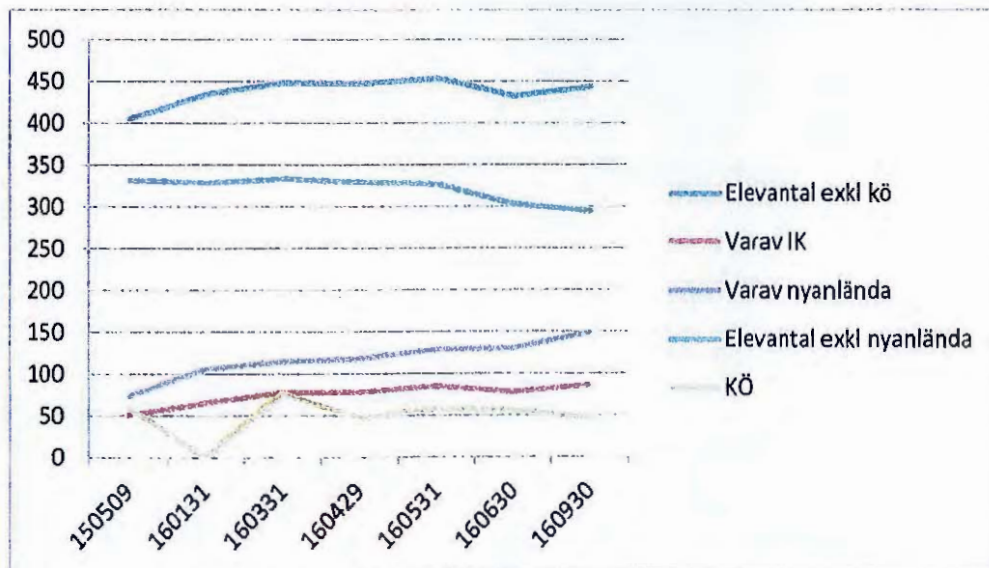
Bildningschef Anders Nordlund föredrar ärendet.

Bildnings- och sociala utskottets beslut

Bildnings- och sociala utskottet hänskjuter ärendet till kommunstyrelsen.

ELEVANTAL läsåret 2015-2016

	150509	160131	160331	160429	160531	160630	160930
F	27	37	38	38	38	34	38
1	29	30	30	30	31	35	33
2	32	33	33	33	33	27	27
IK 1	28	33	32	33	41	50	38
3	33	33	33	33	33	31	36
4	36	35	34	34	32	33	33
5	27	28	28	28	28	36	36
6	38	39	39	38	38	28	30
7	39	39	39	40	40	44	44
8	44	47	47	46	46	40	38
9	48	47	48	48	48	45	41
Grundsär	3	3	3	3	3	3	3
IK2	22	31	45	44	43	27	47
Kö totalt	59	0	76	47	58	56	47
Elevantal exkl kö	406	435	449	448	454	433	444
Elevantal exkl nyanlända	332	329	334	330	327	303	295
Varav nyanlända	74	106	115	118	129	130	149
Varav IK	50	64	77	77	84	77	85
KÖ	59	0	76	47	58	56	47
Elevantal inkl kö	465	435	525	495	512	489	491



Elevantal i grundskolan 2016-09-30

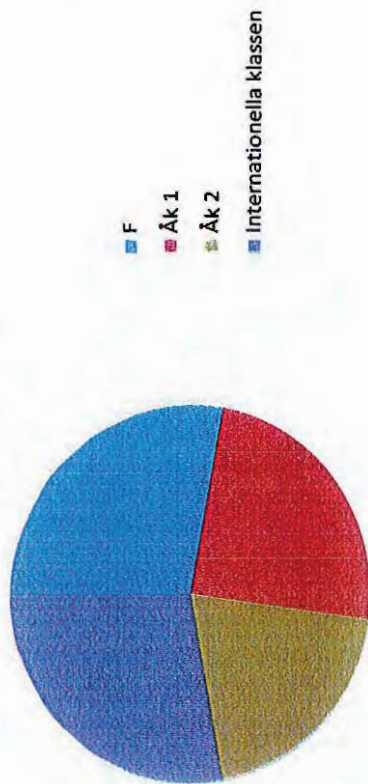
Antal elever Varav asyl-sökande Varav PUT

Garhytteskolan	Antal elever	Varav asyl-sökande	Varav PUT
F	38	6	9
Åk 1	33	5	7
Åk 2	27	1	6
Internationella klassen	38	19	19
Summa	136	31	41
Kö	32	27	5 f-2
Summa totalt	168	58	46

Kyrkbacksskolan	Antal elever	Varav asyl-sökande	Varav PUT
Åk 3	36	1	4
Åk 4	33	0	2
Åk 5	36	1	5
Åk 6	30	0	1
Åk 7	44	0	3
Åk 8	38	0	3
Åk 9	41	2	8
Grundsärskola	3	0	0
Internationella klasserna	47	27	20
Summa	308	31	46
Kö	15	9	6
Summa totalt	323	40	52

Kö totalt	47
Grundskolan exkl nyanlända	295
Grundskolan exkl IK	359
Grundskolan totalt exkl kö	444
Varav IK	85
Varav nyanlända	149
Andel nyanlända exkl kö (Asyl o PUT)	33,56%
Grundskolan totalt inkl kö	491
Andel nyanlända inkl kö (Asyl o PUT)	39,92%

Garhytteskolan



Kyrkbacksskolan

