

Bos § 214

Dnr KS 071/2015

**Uppföljning av beläggning och personalbemanning inom
förskoleverksamheten**

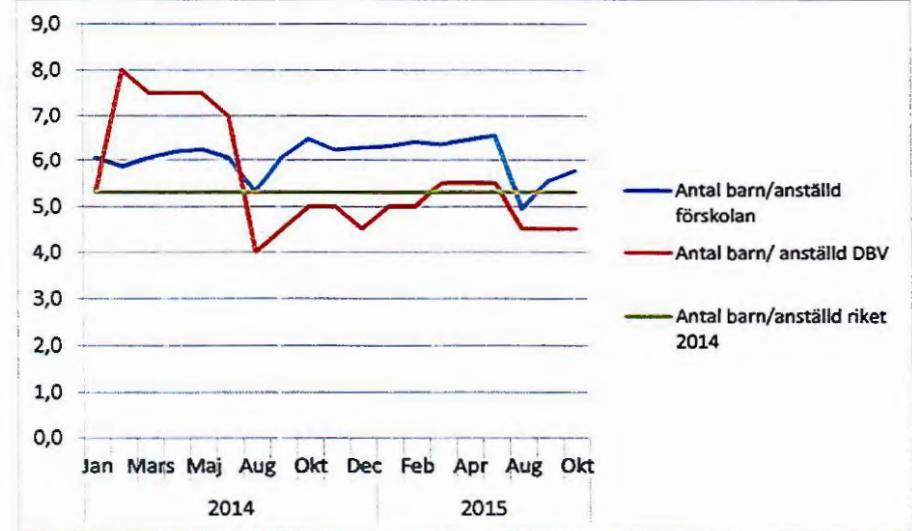
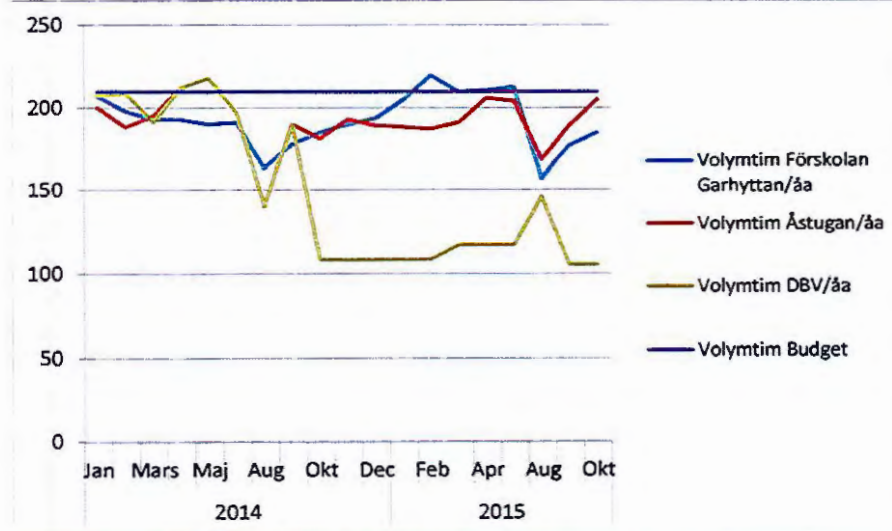
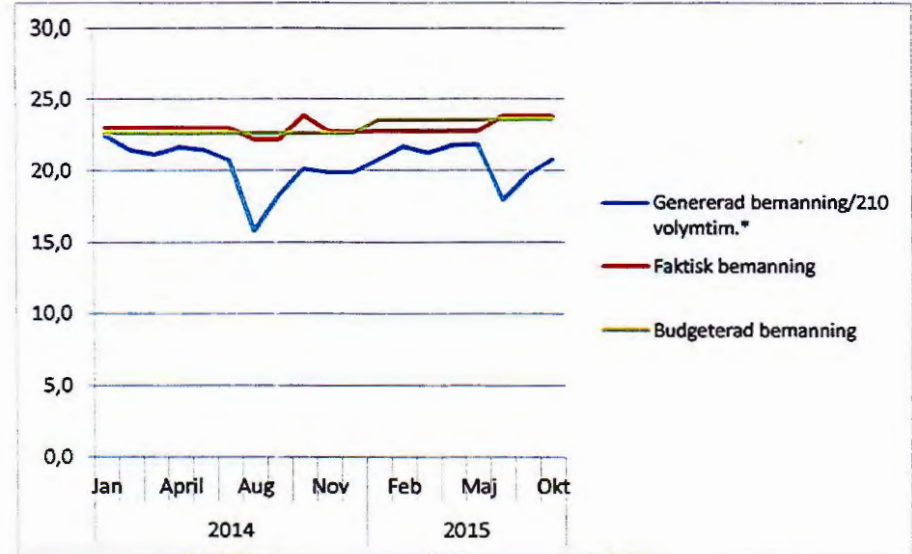
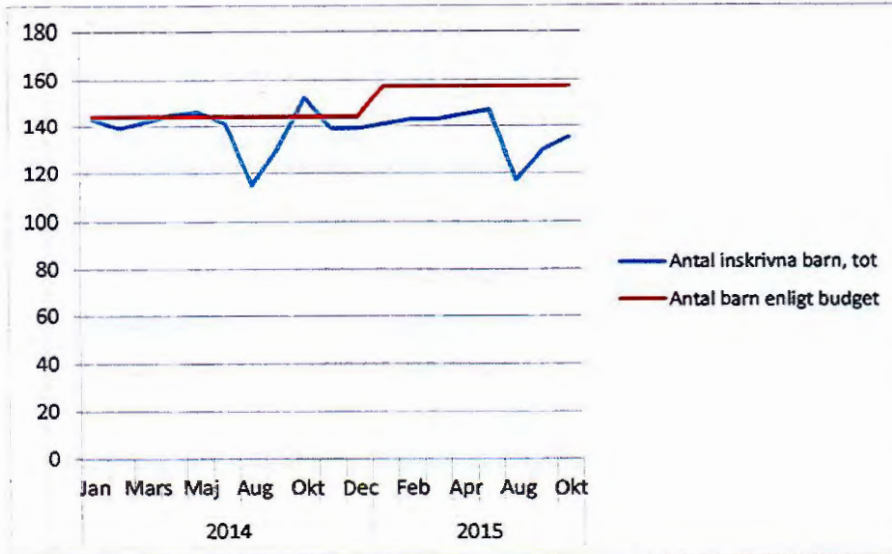
Ärendebeskrivning

Bildningschef Anders Nordlund redovisar uppföljning av beläggning och personalbemanning inom förskoleverksamheten 2014-2015.

Bildnings- och sociala utskottets beslut

Bildnings- och sociala utskottet hänskjuter ärendet till kommunstyrelsen.

UPPFÖLNING VOLYMTIMMAR 2014-2015



UPPFÖLJNING VOLYMTIMMAR 2014-2015

	2014												2015								Snitt nov - okt
	Jan	Feb	Mars	April	Maj	Juni	Aug	Sept	Okt	Nov	Dec	Jan	Feb	Mar	Apr	Maj	Aug	Sep	Okt		
Antal inskrivna barn, tot	143	139	142	145	146	141	115	131	152	139	139	141	143	143	145	147	117	130	135	138	
Antal barn enligt budget	144	144	144	144	144	144	144	144	144	144	144	157	157	157	157	157	157	157	157	154	
Förskolan Garhyttan	93	89	91	93	94	94	78	85	91	89	90	92	94	94	95	97	75	88	92	91	
Åstugan	34	34	36	37	37	33	29	37	51	40	40	39	39	38	39	39	33	33	34	37	
Dagbarnvårdare	16	16	15	15	15	14	8	9	10	10	9	10	10	11	11	11	9	9	9	10	
Volymtim Budget	210	210	210	210	210	210	210	210	210	210	210	210	210	210	210	210	210	210	210	210	
Volymtim Förskolan Garhyttan/åa	207	198	193	193	190	191	163	178	185	190	194	205	220	210	211	213	157	177	185	196	
Volymtim Åstugan/åa	200	188	195	212	218	197	140	190	181	193	189	188	187	191	206	204	168	189	205	192	
Volymtim DBV/åa	208	209	191	212	218	197	140	190	108	108	108	108	108	117	117	117	146	105	105	114	
Volymtim Förskolan totalt/åa	205	195	194	198	197	193	156	181	184	191	193	200	210	204	209	210	160	180	191	195	
Volymtim totalt/åa	205	196	194	198	196	190	150	174	177	184	184	192	201	197	201	202	159	174	184	188	
Budgeterad vistelsetid, förskolan	31,5	31,5	31,5	31,5	31,5	31,5	31,5	31,5	31,5	31,5	31,5	31,5	31,5	31,5	31,5	31,5	31,5	31,5	31,5	31,5	
Genomsnittlig vistelsetid, förskolan	33,8	33,3	32,0	31,9	31,5	31,8	29,4	29,9	28,3	30,7	30,6	31,6	32,7	32,1	32,4	32,0	32,3	32,4	33,1	32,0	
Garhyttan	34,4	34,4	32,8	32,0	31,2	31,5	30,2	30,3	29,5	31,0	31,2	32,0	33,5	32,1	31,8	31,4	32,5	31,2	31,3	31,8	
Åstugan	32,3	30,4	29,8	31,5	32,4	32,9	27,2	29,1	26,2	30,0	29,3	30,8	30,7	32,1	33,8	33,4	31,8	35,7	37,7	32,5	
Genererad bemanning/210 volymtim.*	22,4	21,5	21,2	21,7	21,5	20,8	15,8	18,4	20,2	19,9	19,9	20,8	21,7	21,3	21,8	21,8	18,0	19,7	20,8	20,6	
Faktisk bemanning	23,0	23,0	23,0	23,0	23,0	23,0	22,1	22,1	23,9	22,7	22,7	22,7	22,7	22,7	22,7	22,7	23,8	23,8	23,8	23,0	
Budgeterad bemanning	22,6	22,6	22,6	22,6	22,6	22,6	22,6	22,6	22,6	22,6	22,6	23,6	23,6	23,6	23,6	23,6	23,6	23,6	23,6	23,4	
Diff gen/faktisk bemanning	0,5	1,5	1,8	1,3	1,5	2,2	6,3	3,8	3,7	2,8	2,8	1,9	1,0	1,4	0,9	0,9	5,8	4,1	3,0	2,5	